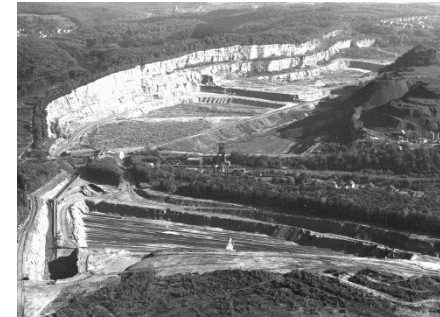


# Journée Technique Matériaux

Vendredi 17 Juin 2016

- Introduction

# SOCIETE SOLODET - PRESENTATION



→ **Historique**

→ **Sa gamme de matériaux**

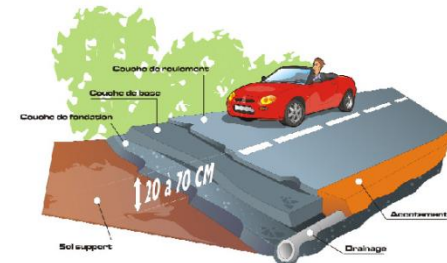
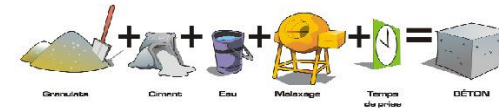


# BESOIN EN GRANULATS

2<sup>ème</sup> besoin en France après l'eau !!!! Indispensable dans la construction



1 logement :	120 t
1 hôpital :	4800 t
1 lycée :	2800 t
1 usine :	1700 t
1 hôtel :	1100 t
1 magasin :	870 t
1 km autoroute :	30 000 t
1 km route :	12 000 t
1 km voie ferrée (double voie) :	16 000 t
1 centrale nucléaire :	6 à 12 MT



## BESOIN EN GRANULATS

6,6 tonnes par habitant et par an en 2008

5,5 tonnes par habitant et par an en 2014...



## NOS SOLUTIONS

# PROGRAMME

- INTRODUCTION – Présentation de M. FROEHLICH L. Directeur Commercial SOLODET
- RAPPEL DES NORMES ET DES STRUCTURES – Présentation de M. DUFLOT L. Investissements routiers CD57
- LAITIER – Acierie de Dillingen – Présentation de M. ZIMMER A. Ingénieur Technico-commercial (Forges et Acierie de Dillingen)
- LAITIER – Crassier de Nilvange – Présentation de M. FROEHLICH L.
- GUIDE D'ACCEPTABILITE ENVIRONNEMENTALE DES LAITIERS SIDERURGIQUES EN TECHNIQUE ROUTIERE, DES GRAVES RECYCLEES ET DES MIDND – Présentation de M. EL-BEDOUI S. Responsable d'Activité Matériaux CEREMA Dter Est / Laboratoire de Nancy
- QUARTZITE – Carrière de Taben-Rodt – Présentation de M. FROEHLICH L.
- MIDND – Centre de Traitement d'Illingen – Présentation de M. WEBER J. Ingénieur Commercial DÜRO
- SCHISTE HOUILLER - Terril de Sainte Fontaine – Présentation de M. LONGONI F. Responsable Commercial SOLODET
- CALCAIRE – Carrière de Boust – Présentation de M. GARRANT B. Responsable des SABLIERES DE LE MEURTHE
- ALLUVIONNAIRE – Gravières de Hoerd et Weyersheim – Présentation de M. Cavalli E. Responsable D'exploitation des GRAVIERES D'ALSACE LORRAINE
- CALCAIRE – Carrières Des Limites – Présentation de M. ALLARD G. Directeur Commercial
- CONCLUSION – Présentation de M. FROEHLICH L.